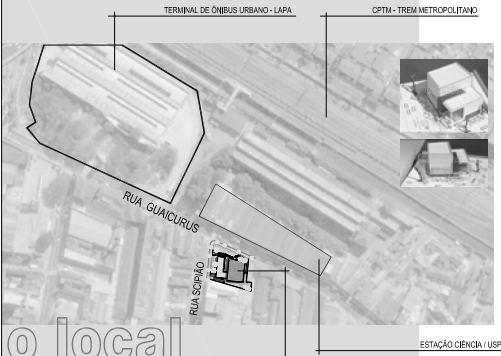
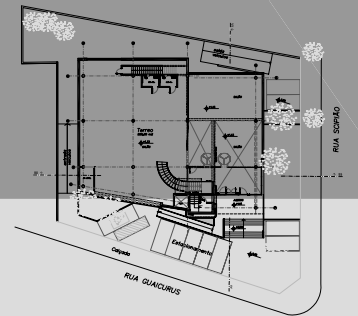
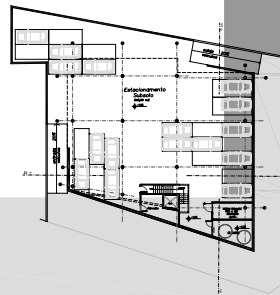
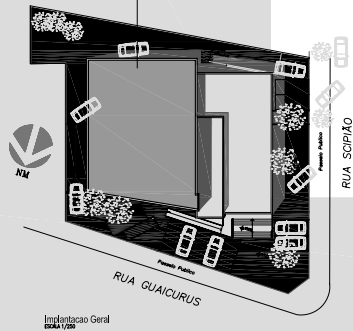


# Projeto - Edifício Guaicurus

Edifício de múltiplos usos



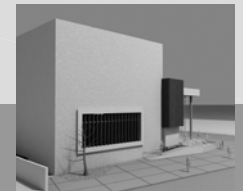
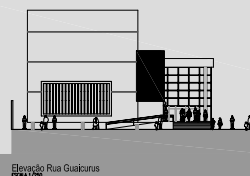
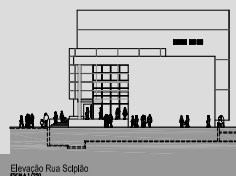
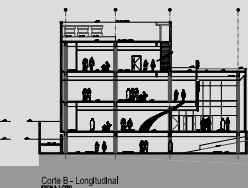
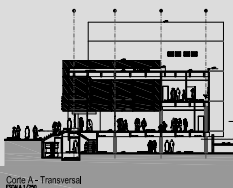
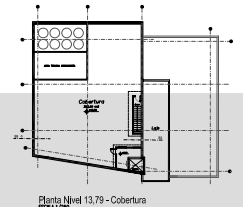
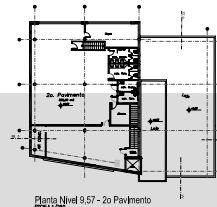
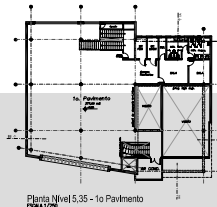
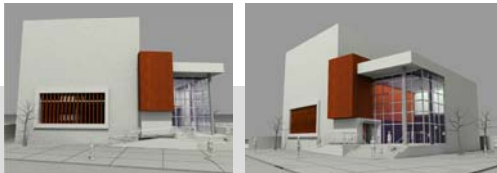
o local



## GUAICURUS - EDIFICAÇÃO PARA MÚLTIPLOS USOS

CATEGORIA: EDIFÍCIO COMERCIAL / PROJETO  
 ANO DO PROJETO: 2006  
 AUTORES: ARQUITETO EMERSON HUNGARO  
 ARQUITETA ADRIANA FERRARI  
 ROGERIO VALENTE

01



## Projeto - Edifício Guaicurus

## GUAICURUS - EDIFICAÇÃO PARA MÚLTIPLOS USOS

CATEGORIA: EDIFÍCIO COMERCIAL / PROJETO  
 ANO DO PROJETO: 2006  
 AUTORES: ARQUITETO EMERSON HUNGARO  
 ARQUITETA ADRIANA FERRARI  
 ROGERIO VALENTE

02

ÁREAS DO PROJETO

Área do Terreno	1.122,27 m <sup>2</sup>
Planta Nível Térreo	500,00 m <sup>2</sup>
Subsolo	377,00 m <sup>2</sup>
Planta Nível 5,35	306,00 m <sup>2</sup>
Planta Nível 9,57	306,00 m <sup>2</sup>
Planta Nível 13,79	306,00 m <sup>2</sup>
Total Computado	1.185,00 m <sup>2</sup>
Área Não Computada	
Planta Nível Subsolo	803,00 m <sup>2</sup>
Área construída Total	1.988,00 m <sup>2</sup>